

COMPASS 2019 – MOVILIDAD

Exploring new tendencies, data analysis and publicity research



Los informes **COMPASS** realizados por CIMOP ofrecen:

- Una **reflexión estratégica** sobre la situación de los diferentes sectores
- Una panorámica sobre las **tendencias de cambio en el mercado.**
- Una comprensión de las tendencias a través de su enraizamiento con **los cambios sociales.**

EL FUTURO DE LA MOVILIDAD...

¿Cambio de paradigma?

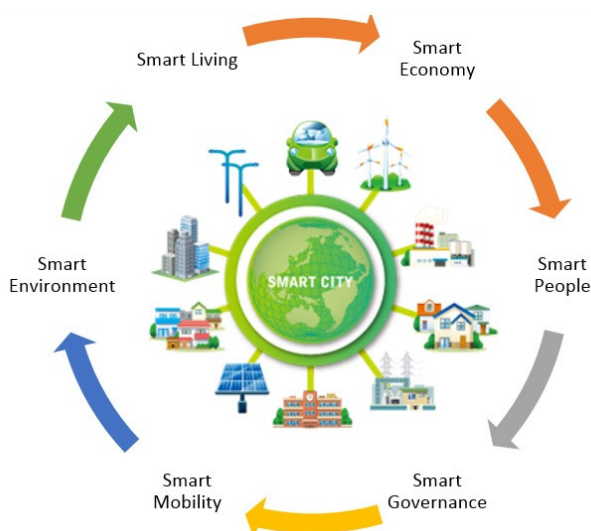
Nos enfrentamos a un cambio de paradigma de la comprensión y organización de la vida urbana y de la movilidad....

...representado en la conversión de **LA CIUDAD** en **LA SMARTCITY:**

- **SOSTENIBLE**
- **INCLUSIVA**
- **MULTIMODAL**
- **NO MOTORIZADA**
- **REDUCCIÓN DE LA CONGESTIÓN DEL TRÁFICO**
- **REDUCCIÓN DE LAS EMISIONES**

Un cambio en dos posibles direcciones:

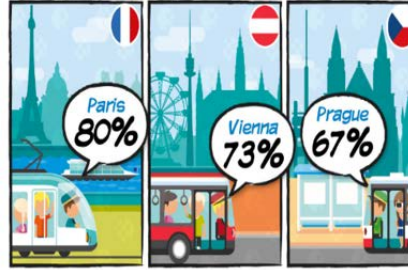
- El modelo **utilitarista o pragmático.**
- El modelo centrado en **nuevos valores sociales.**



LAS SMARTCITIES

- La **centralidad de la "vida urbana"** en los discursos socio-económicos y de mercado.
- Transformación de las **dinámicas socio-urbanas**: gentrificación, glocalización, turistificación...
- Cambio en los estilos de vida y la emergencia del discurso de **lo sostenible y lo "eco"**.
- Emergencia de la **multimodalidad** a través de los sistemas mixtos entre lo público y lo privado, lo colectivo y lo individual..
- Innovación tecnológica: los vehículos **conectados a la red** y a los dispositivos móviles.
- Focalización en el modelo de servicio: **uso ajustado a las necesidades individuales**.
- Impulso a la sostenibilidad restringiendo el acceso de vehículos contaminantes al centro urbano, renovando flotas de transporte público y **generando infraestructuras en pos de lo eléctrico**.

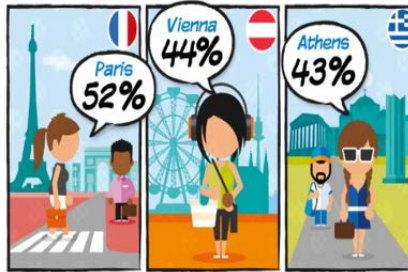
People going to work by public transport



People going to work by bike



People going to work on foot



FUENTE: Eurostat 2015

EL PROTAGONISMO DE LAS ALMENDRAS CENTRALES

- Ciudades más limpias y más dinámicas a través de unas **almendras centrales muy preparadas...**
- ...pero que encarecen el coste de vida y acentúan la **fragmentación socio-urbana...**
- ...y desplazan a amplios segmentos de la población a la periferia.
- Las almendras centrales se proyectan con cierta **imagen de exclusividad** asociada también a **lo eléctrico**.

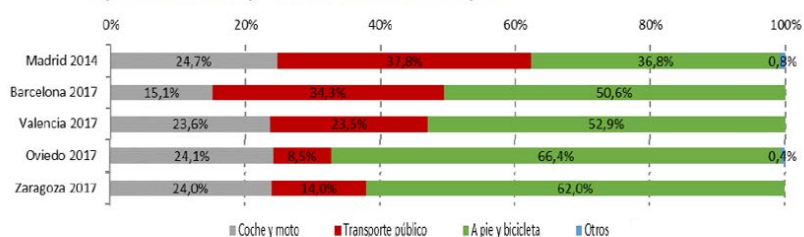
MULTIMODALIDAD

- **El uso del vehículo privado mantiene cierta fuerza** en los desplazamientos entre la corona metropolitana y el centro...
- ...pero el proceso de conversión del transporte hacia el modelo de **smart mobility** produce una necesidad de combinación de medios conocida como **MULTIMODALIDAD**.
- La ya conocida combinación coche + transporte público, sumado a la proliferación de un nuevo modelo de transporte privado que se hace hueco en el contexto de cambio que experimenta la movilidad...**LO SHARING**.

Todo apunta a una **reducción del uso del vehículo motorizado propio...**

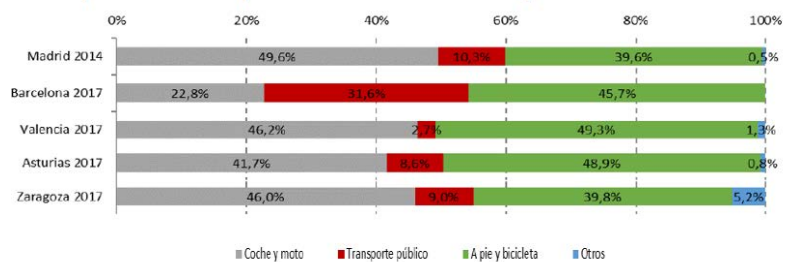
- En las ciudades grandes más que en las pequeñas.
- En las capitales más que en las coronas metropolitanas.
- En las almendras centrales más que en el resto de la ciudad.

– Reparto modal de viajes realizados en la ciudad capital.



FUENTE: Informe OMM 2017

– Reparto modal de viajes realizados en la corona metropolitana.



- **¿CÓMO SE CONFIGURA LA MULTIMODALIDAD ACTUAL?**
- **¿ES ACCESIBLE A TODOS LOS SEGMENTOS DE POBLACIÓN?**
- **¿CÓMO ESTÁN CAMBIANDO LOS HÁBITOS DE MOVILIDAD DE LAS CLASES MEDIAS?**

LA MODA DEL SHARING

SE CENTRA EN OFRECER...

- Un **SERVICIO** más que un **PRODUCTO**...
- Un modelo más centrado en la idea de **USAR** que en la de **POSEER**...

CONSTRUYE SU IMAGEN A TRAVÉS DE:

- La apropiación del valor atribuido a las dinámicas sociales basadas en **LO COLABORATIVO**.
- La vivencia de la ciudad como símbolo de la gran urbe. **LA INMEDIATEZ**.
- La puesta en valor del **UTILITARISMO** como una de las características del modelo de movilidad.
- Se proyecta como representante de la movilidad futura, de la modernidad y de la **"smartcity"**.
- Una imagen de **"transparencia, accesibilidad"** y de "easy deal" como consecuencia de asentarse sobre la movilidad en red, conectada.
- Es refuerzo de la importancia concedida a las **"ciudades centro"** (las almendras centrales), y al horizonte de sostenibilidad.

SE INTEGRA EN EL PANORAMA DE LA MOVILIDAD...

- A través de la hiper-segmentación de servicios.
- Como sistema multimodal más que como uso masivo y mayoritario.
- Re-formulando la movilidad individual en su dimensión más "micro" (trayectos cortos).



Movilidad sostenible

La DGT regulará el uso de los patinetes eléctricos

• La Dirección General de Tráfico (DGT) regulará en el reglamento de vehículos el uso de los patinetes eléctricos que están proliferando sobre todo en las ciudades.

• Lo ha indicado en declaraciones a EFE el director general de Tráfico, Pere Navarro, tras participar en una jornada sobre planes de movilidad organizada por la Fundación Pons y el Congreso Nacional del Medio Ambiente (CONAMA).



www.efeverde.com @eunvistazo @efeverde

Somos ZITY, un carsharing tan flexible como tú.



- ¿CUÁL ES LA RELACIÓN ENTRE EL SHARING Y LAS NUEVAS DINÁMICAS SOCIO-URBANAS?
- ¿QUIÉN SE CONFIGURA COMO USUARIO DE LOS SERVICIOS SHARING?
- ¿CÓMO ESTÁ CAMBIANDO LA IMAGEN DE LOS SERVICIOS/AGENTES DE MOVILIDAD?
- ¿CUÁL ES EL FUTURO ESPERABLE DE LOS SERVICIOS SHARING?
- ¿CUÁL ES EL FUTURO ESPERABLE DE LOS SERVICIOS CONVENCIONALES DE MOVILIDAD?

TENSIONES ENTRE LA MOVILIDAD CONVENCIONAL Y LA MODAL

LA CONSTITUCIÓN DEL PARADIGMA MODAL DE LA MOVILIDAD PASA POR:

- Una **re-formulación del transporte privado o individualizado...**
- La tendencia a pasar de la posesión del vehículo al uso del mismo.
- Re-significar las fórmulas comerciales en torno a la idea de **OFRECER SERVICIOS** más allá del producto.

EL PANORAMA ACTUAL:

- **Del CLIENTE al USUARIO.** Movilidad micro. Empresas del sharing (poner a disposición del público vehículos tradicionalmente privados). Basado en lo **pragmático y utilitario**.
- **Del USUARIO al MIEMBRO** (de una comunidad). Movilidad micro y macro. El espacio de blablacar o drivy y socialcar (poner en contacto personas con intereses o necesidades parecidas en movilidad). Más centrado en los **valores**.
- **EI CLIENTE DINÁMICO.** La reformulación de la "posesión" en términos clásicos. las mobility solutions por parte de las grandes empresas de automoción. Basado en la **adaptabilidad** a los diferentes momentos vitales y estilos de vida, generando nuevas formas de aspiracionalidad y fidelidad.

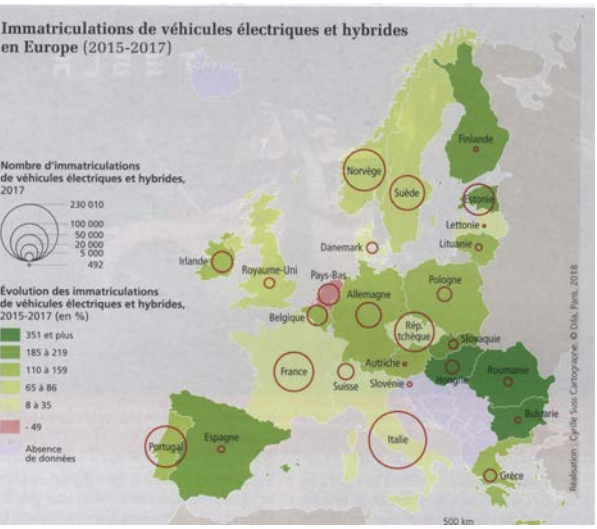


Fuente: Elaboración propia

- ¿DÓNDE ESTÁN SITUADOS CADA UNO DE LOS AGENTES VINCULADOS CON LA MOVILIDAD?
- ¿CÓMO SE ESTÁN RE-POSICIONANDO A TRAVÉS DE SUS ESTRATEGIAS DE COMUNICACIÓN?
- ¿CUÁLES SON LAS ACTUALES ESTRATEGIAS PUBLICITARIAS?
- ¿QUÉ POSICIONAMIENTOS PARECEN MÁS EFECTIVOS?
- ¿QUÉ POSICIONAMIENTOS SON MÁS EXCLUSIVOS Y/O EMERGENTES?
- ¿EN QUÉ ENTORNOS SE ESTÁN CREANDO LOS NUEVOS EJES COMUNICATIVOS?
- ¿CÓMO SE POSICIONA EL MERCADO DEL AUTOMÓVIL EN ESTE CONTEXTO?
- ¿CUÁLES ESTÁN SIENDO SUS ESTRATEGIAS DE COMUNICACIÓN?

EL MERCADO DEL AUTOMÓVIL

¿FUTURO ELÉCTRICO Y AUTÓNOMO?



- Aumenta en un 15% la producción de vehículos eléctricos entre 2016 y 2017.
- Sin embargo, el mercado de turismos presenta una cierta involución en los últimos años....
- ...debido a retraso en la compra de vehículos por parte de particulares como consecuencia de la imagen de poca estabilidad y cambio que experimenta el contexto de la automoción



LO ELÉCTRICO...

- Un símbolo más de la hipersegmentación de la movilidad.
- Representa cierta imagen de exclusividad (tanto económica como simbólica) y de innovación técnica.
- Es insignia de las "almendras centrales".

LO HÍBRIDO

- Se posiciona como la alternativa dominante.
- Mayor accesibilidad económica y adaptación a las formas de vida actuales.
- Cualidades técnicas más adaptadas al contexto actual de incertidumbre legal.

NUEVAS DINÁMICAS EN LAS LÓGICAS COMERCIALES ...

- Vinculación de la posesión con una idea de mayor adaptabilidad y flexibilidad (mobility solutions)
- Ajustar la imagen de la marca a los nuevos valores, (el "compartir", lo inclusivo..)
- La innovación en la línea del **COCHE AUTÓNOMO** tiende a configurarse con imagen de **NUEVO PRESTIGIO**.



Fuente: Elaboración propia